

Ejercicios Semana 4 – 4ºESO

4.1 Resuelve estos sistemas:

$$\begin{array}{ll} \text{a) } 3x + y = 7 & \text{b) } y = 2x + 1 \\ 5x + 2y = 11 & 2x + y = 9 \end{array}$$

Solución: Videos 2ESO Ejercicio 7a y 2ESO Ejercicio 7b.

4.2 Representa gráficamente las ecuaciones siguientes:

$$\begin{array}{l} \text{a) } y = 2x - 1 \\ \text{b) } 2x + 3y - 3 = 0 \end{array}$$

Solución: Vídeo 2ESO Ejer 2 sistemas de ecuaciones

4.3 Resolver por sustitución:

$$\begin{array}{l} x - y = 6 \\ 2x + 3y = 7 \end{array}$$

Solución: Vídeo 2ESO Ejer 3 sistemas de ecuaciones

4.4 a) Resolver por reducción:

$$\left. \begin{array}{l} 2x - 5y = -4 \\ 3x + y = 11 \end{array} \right\}$$

b) En un garaje hay 15 vehículos, entre coches y motos. Si en total suman 50 ruedas, ¿Cuántos vehículos hay de cada tipo? Plantear un sistema y resolverlo por sustitución o igualación.

Solución: Vídeo 3ESO Final-Septiembre Ejercicio 6.

4.5 La suma de dos números es 977, y su diferencia, 31. ¿Cuáles son esos números?

4.6 En la cafetería, ayer pagamos 3 Euros por dos cafés y una tostada. Sin embargo, hoy nos han cobrado 6,3 Euros por tres cafés y tres tostadas. ¿Cuánto cuesta un café y cuánto una tostada?

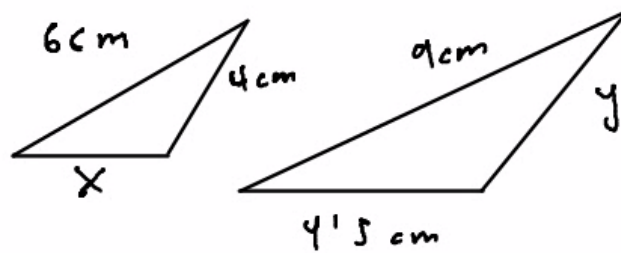
Solución: Vídeo 2ESO Ejer 5 y 6 sistemas de ecuaciones

4.7 Estos dos triángulos son semejantes. Calcula la longitud de los lados que le faltan a cada uno de ellos:

Solución: Vídeo 2ESO Ejercicio 8.

Ejercicios Semana 4 – 4ºESO

4.8 Un modelo de coche tiene una longitud de 4,20 m. Una maqueta suya mide 16,8 cm. ¿A qué escala está hecha?

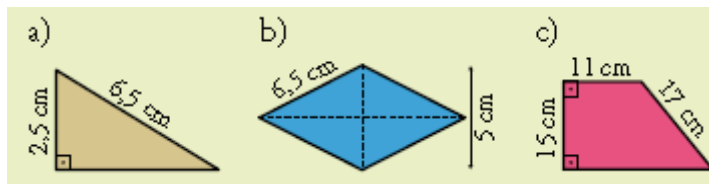


4.9 Los lados de un triángulo miden 6 cm, 8 cm y 13 cm. Otro triángulo semejante a él tiene un lado mediano de 12 cm. Halla las longitudes de sus otros dos lados.

Solución: Vídeo 2ESO Ejer 2 y 3 semejanza

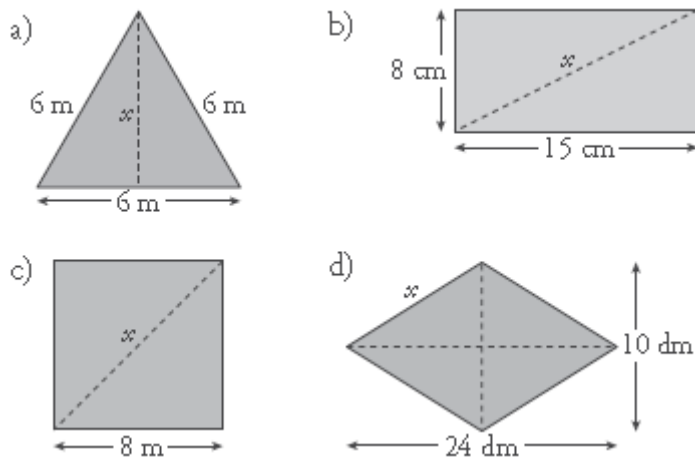
4.10 Un avión quiere viajar, en línea recta, entre Las Palmas de Gran Canaria y Palma de Mallorca. En un plano a escala 1:9000000, la distancia que medimos es de 26 cm. ¿Cuántos kilómetros recorrerá el avión?

4.11 Halla el área de estos polígonos:



Solución: Vídeo 2ESO Ejer 4 y 5 semejanza y teorema de Pitágoras.

4.12 Calcula el valor de "x" en estos polígonos:



Solución: Vídeo Ejer4 Geometría 3ESO.